

جاردن فيو  
GARDEN VIEW



ضاحية خيالا



معتمد لدى

سكنيا

المطور



ARTAR

شركة عبد الرحمن سعد الراشد وأولاده  
Abdul Rahman Saad AlRashid & Sons Co.  
Closed Joint Stock Co.

شركة مساهمة مغلقة



بيت العائلة





## الضواحي السكنية

تمثل نموذجاً رائداً للتطوير العقاري في المملكة تقدمه الوطنية للإسكان ليتم تنفيذها بالشراكة مع المطورين العقاريين في القطاع الخاص وتوفر آلاف الوحدات السكنية في مواقع مميزة داخل المدن الرئيسية ، وتقدم الضواحي مجتمعات سكنية عصرية تتسم بالأنسنة إذ تضم جميع الخدمات والمرافق التعليمية والصحية والتجارية بالإضافة إلى المسطحات الخضراء والمراكز الرياضية والترفيهية لتعزيز جودة الحياة ، وتأتي الضواحي بنمط عصري يراعي حركة المشاة و يلبى احتياجات الأسرة السعودية ويحقق طموحاتها، لتعيش في مجتمع حيوي بيئته عامرة.



# نبذة عن الشركة

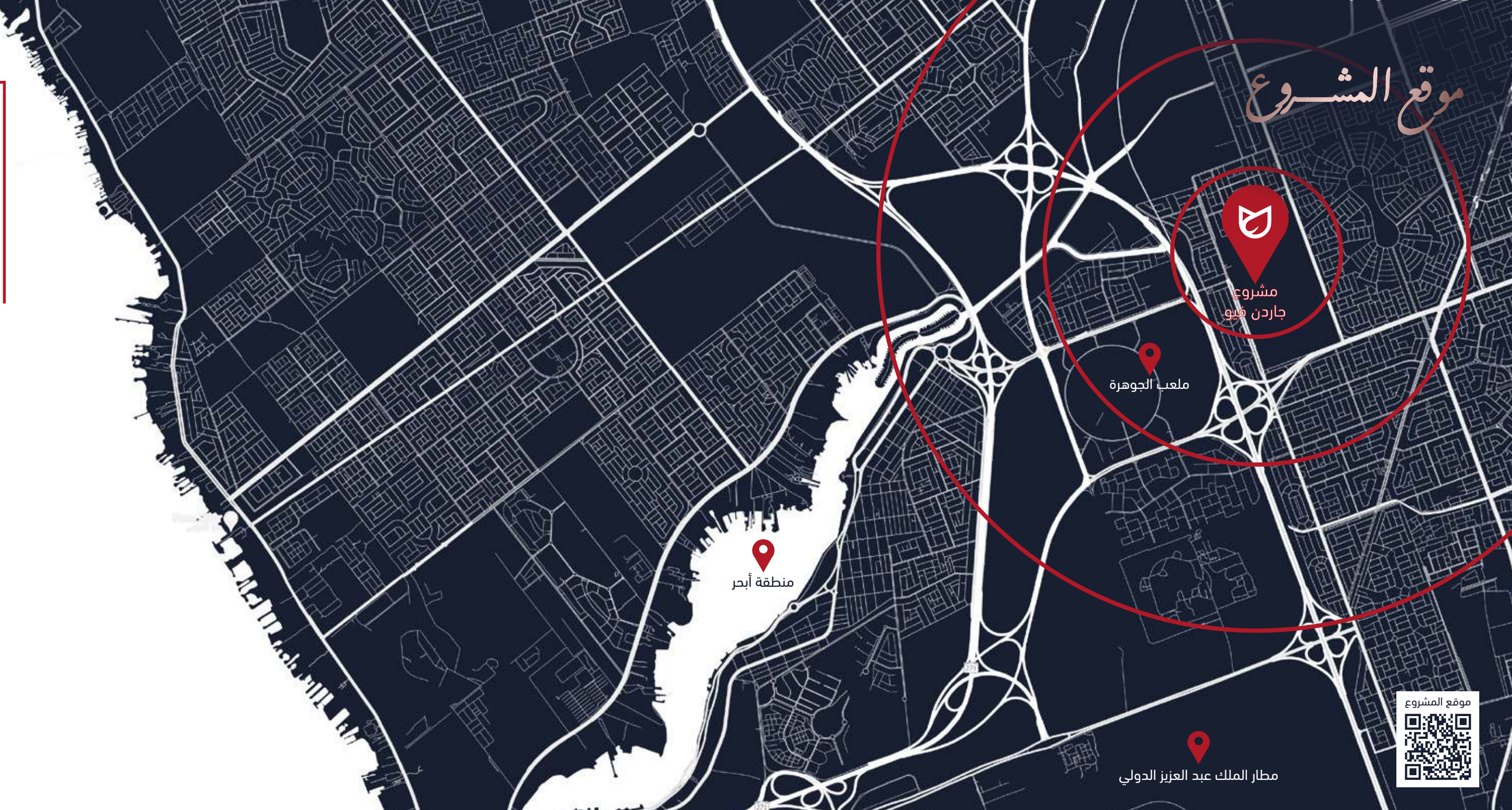
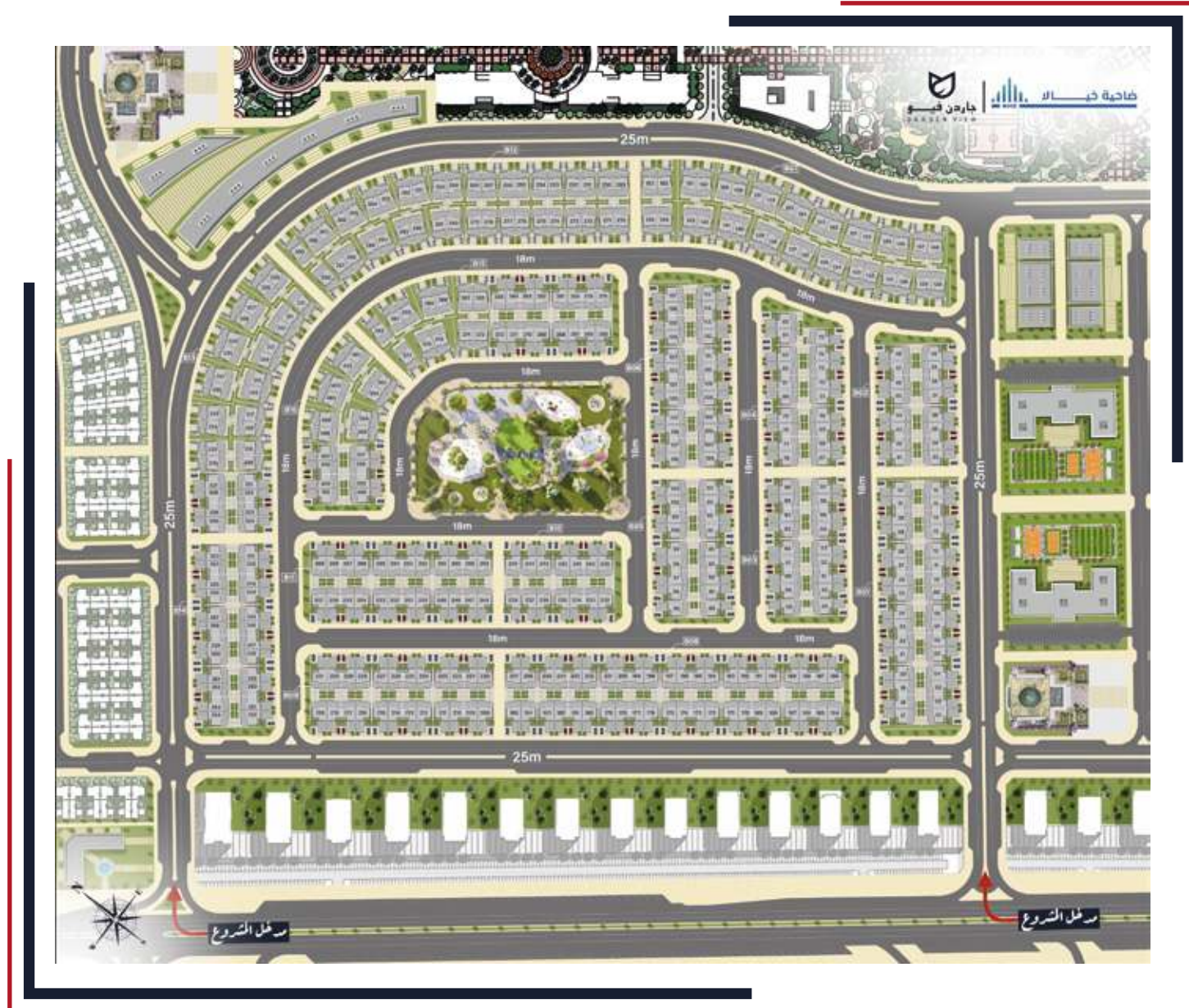
## أهم مشاريعنا



كان و مازال محور اهتمامنا في شركة عبد الرحمن سعد الراشد واولاده ومنذ ان تأسست في عام ١٩٩٣ هو تجديد الثقة معكم دائما في تحقيق ألامكم و التي كانت انطلاقا من مشاريعنا السابقة و المنتشرة في كل انحاء ربوع مملكتنا الحبيبة بشكل عام و من مشروع ديار السعد في مدينة الرياض بشكل خاص و حاليا في مشروع فلل جاردن فيو ذرة مشاريع مدينة جدة في ضاحية خيالا حيث سخرنا ما تمتلكه الشركة من خبرات استثنائية في قطاعات التطوير العقاري و المراكز التجارية و بناء الوحدات السكنية و المراكز الطبية لتحقيق الامكم من خلال التعاون المشترك مع وزارة الاسكان من خلال برنامج سكني و

العمل معا لتحقيق رؤية ٢٠٣٠









## مميزات المشروع



ممشى



رياض أطفال



مستوصفات



مدارس



حدائق



مقاهي



مراكز تجارية



مراكز حكومية



مساجد



منطقة أبحر  
١٩ كيلو متر



ملعب الجوهرة  
نصف كيلو متر



مطار الملك عبد العزيز  
٢٠ كيلو متر



بيت العائلة

جاردن فيو  
GARDEN VIEW



تصميم افتراضي للواجهات



# نموذج التوليب - فيلا منفصلة



نموذج التوليب  
مساحة الأرض: من 288.22 الى 316.34  
مساحة البناء: 323.98

تصميم افتراضي للواجهات

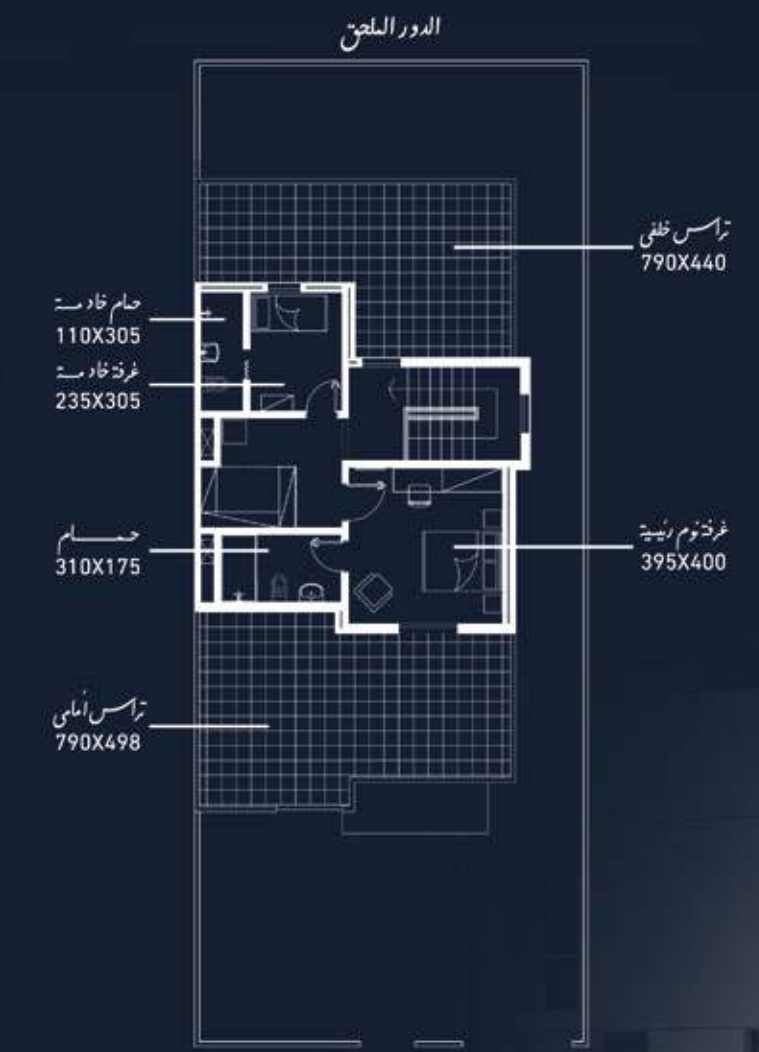
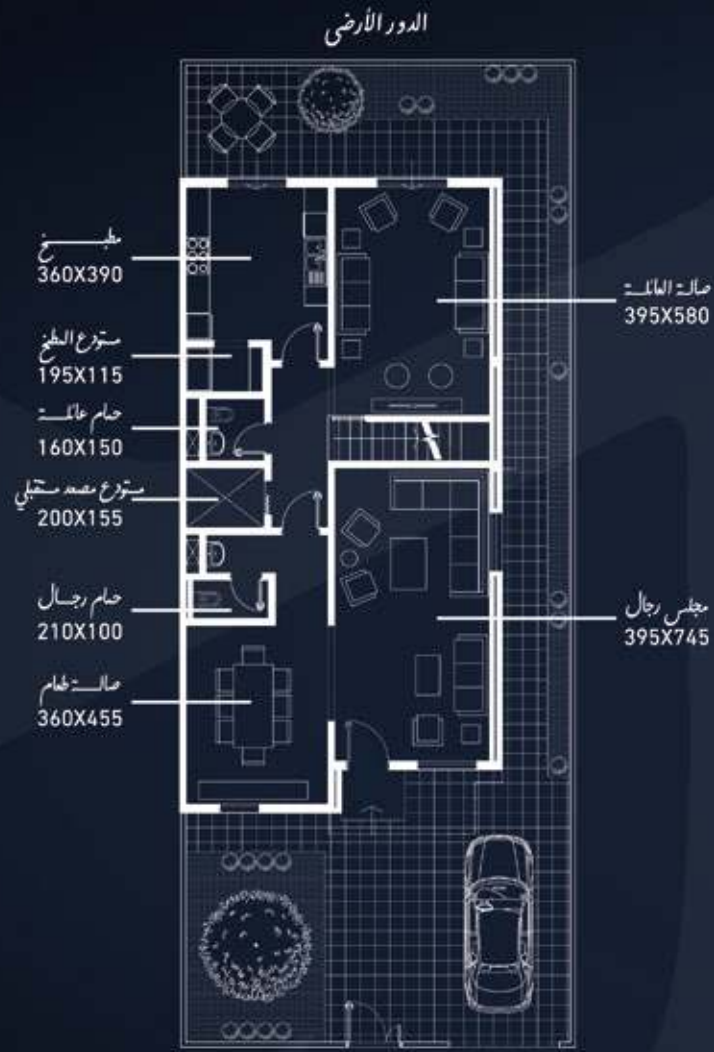
إحدى مشاريع



شركة عبد الرحمن سعد الراشد وأولاده  
Abdul Rahman Saad AlRashid & Sons Co.  
شركة مساهمة عامة  
Jeddah, Saudi Arabia



# نموذج الجوري - دوبلكس



نموذج الجوري  
مساحة الأرض: من 250 الى 332.84  
مساحة البناء: 323.98



تصميم افتراضي للواجهات

إحدى مشاريع











جاردن فيو  
GARDEN VIEW

# نموذج اللافندر



نموذج اللافندر  
مساحة الأرض: 250  
مساحة البناء: 314.37



تصميم افتراضي للواجهات

إحدى مشاريع



ARTAR

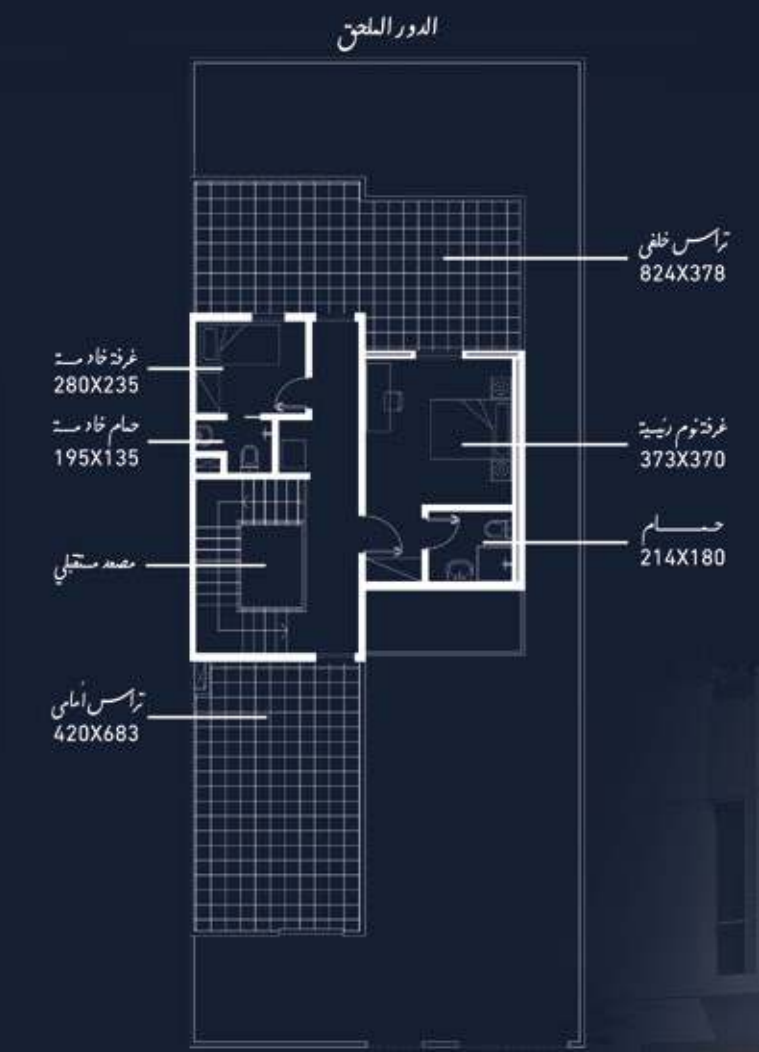
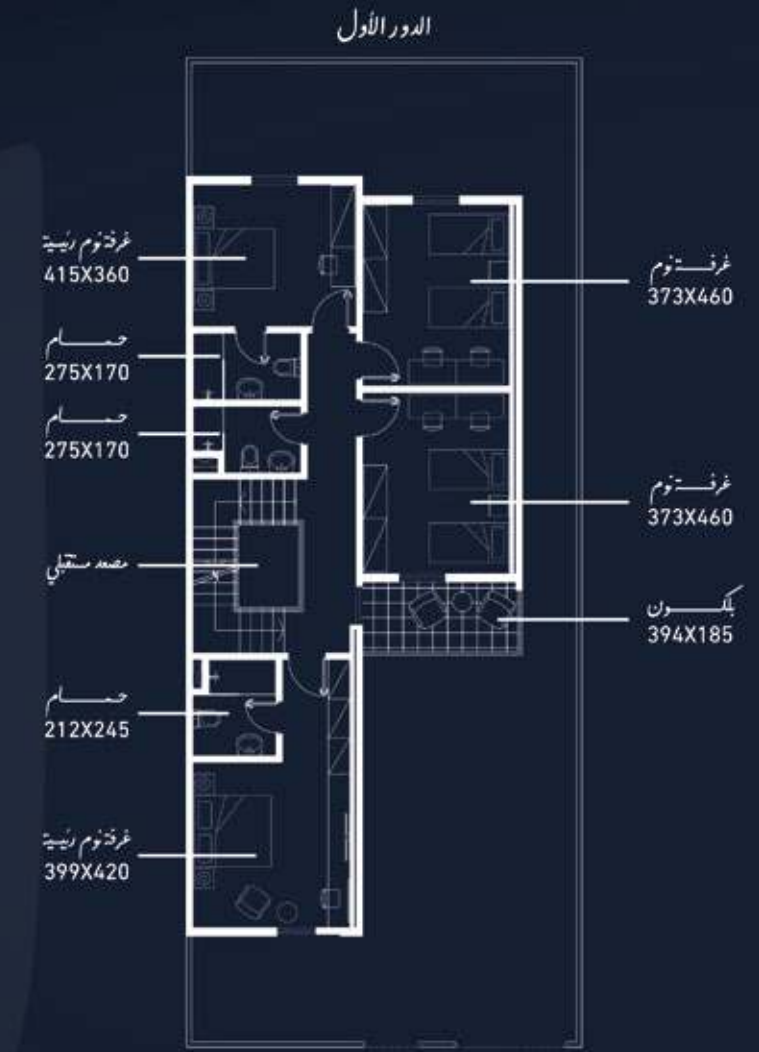
شركة عبد الرحمن سعد الراشد وأولاده  
Abdul Rahman Saad AlRashid & Sons Co.  
Closed Joint Stock Co. 8.1000





جاردن فيو  
GARDEN VIEW

# نموذج الريحان



نموذج الريحان  
مساحة الأرض: من 250 الى 304.97  
مساحة البناء: 314.37



تصميم افتراضي للواجهات

إحدى مشاريع



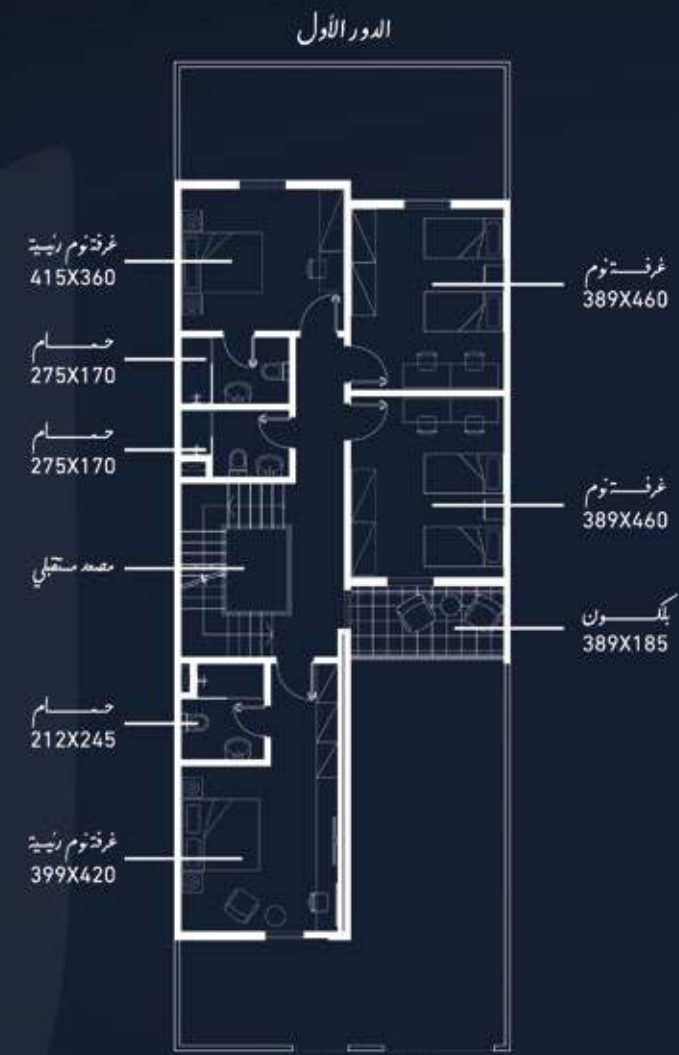
ARTAR  
شركة عبد الرحمن سعد الراشد وأولاده  
Abdul Rahman Saad AlRashid & Sons Co.  
Company Joint Stock Co.







# نموذج الياسمين



إحدى مشاريع



شركة عبد الرحمن سعد الراشد وأولاده  
Abdul Rahman Saad AlRashid & Sons Co.  
Company Joint Stock Co. 8, 10000, 8, 10000, 8, 10000

نموذج الياسمين  
مساحة الأرض: 212.5  
مساحة البناء: 314.37









# المواصفات والضمانات



## الهيكل الإنشائي

- نظام إنشاء حديث
- ضمان 10 سنة



## الدهان الداخلي

- الحمامات دهانات بلاستيكية
- مقاومة للرطوبة
- الغرف دهانات بلاستيكية
- ضمان 1 سنة



## الدهان الخارجي

- دهان مقاوم للعوامل الجوية
- ضمان 1 سنة



## مضخات المياه

- مضختين مخفصتين من الماركات
- الجيدة
- سنة ضمان 1



## جدران الحمامات والمطبخ

- حمامات غرف النوم سيراميك
- بالكامل 60X30
- حمامات الضيوف والعائلة
- سيراميك 60X30 ودهان
- المطبخ سيراميك 60X30
- ودهان
- ضمان 1 سنة



## الدرج

- بورسلان أو رخام مع درابزين
- معدني
- ضمان 1 سنة



## الكراج

- باب كراج بمحرك كهربائي
- ضمان 1 سنة



## الأبواب الداخلية

- أبواب واطارات خشبية
- ضمان 1 سنة



## العزل المائي والحراري للأسطح

- عزل بولي يوريثان مع طبقة
- حماية للعزل المائي
- ضمان 10 سنوات



## الخزانات

- خزان علوي: 2000 لتر حسب
- ضمان مورد لا يقل عن 8 سنوات.
- الخزان أرضي مدفون: 5000 لتر
- حسب ضمان مورد لا يقل عن
- 10 سنة.
- ضمان 1 سنة لأعمال التركيب



## الأرضيات الخارجية

- المواقف والحديقة سيراميك
- 40X40 شديد التحمل
- السطح سيراميك 40X40 أو
- 33x33 لون ابيض عاكس لاشعة
- الشمس عدا سطح الملحق



## الأرضيات الداخلية

- كامل الأدوار وغرف النوم
- سيراميك 50X50 أو 60X60
- الحمامات سيراميك 33X33
- ضمان 1 سنة



## النوافذ

- ألمنيوم بسماكة 1,5 ملم مع زجاج
- مزدوج عازل وشفاف أو UPVC مع
- زجاج مزدوج عازل وشفاف
- ضمان 1 سنة



## الأبواب الخارجية

- أبواب معدنية لياب السور
- ومدخل الفيلا الرئيسي
- ضمان 1 سنة



## المواسير

- مواسير شبكة الصرف من نوع
- PVC
- مواسير شبكة مياه التغذية من
- نوع PPR



## الإضاءة

- وحدات إنارة نوع LED في
- الأسقف في مناطق الخدمات
- فقط
- ضمان 1 سنة



## المطبخ

- لا تشمل الكيائن و المجلى



## العزل الحراري للجدران

- حسب المواصفات ومعايير الكود
- السعودي
- ضمان 10 سنوات



## الأطقم الصحية

### والمغاسل

- أطقم كاملة للحمامات مع
- مغاسل عمود أو نصف عمود
- غير شامل إكسسوارات الحمام
- ضمان 1 سنة



## الأنتركوم

- تأسيس فقط





# بيت العائلة



جاردن فيو  
GARDEN VIEW

تصميم افتراضي للواجهات






شركة عبد الرحمن سعد الراشد وأولاده  
Abdul Rahman Saad AlRashid & Sons Co.  
شركة مساهمة مقفلة  
Closed Joint Stock Co.

نتشرف بزيارتكم

جدة - مركز سكني الشامل

9200 272 39

 Garden-view   Gardenview  Gardenview5555

